

lakáskultúra

otthon • dekoráció • kert • életmód

Felfrissített retró nyaraló

LÁTVÁNYOS MEGÚJULÁS
EGYSZERŰ ESZKÖZÖKKEL

35 tipp
HOGYAN
VÁLASSZUNK
FESTÉKET?

Elmosódó
ornamentika
TRADICIONÁLIS
ÉS MODERN
IKATMINTA

Variációk
ÉJJELISZEKRÉNYRE

Románia: 15,9 RON • Szerbia: 410 DIN • Szlovákia: 4,34 EUR



9 770047 391003 2 2007

57. évf. 7. szám 2022. július mediaworks

TANÁCSOK MEGBÍZÓKNAK: ÍGY LESZ SIKERES A LAKBERENDEZŐVEL A MUNKA

Munkakapcsolatból barátság



SOKAN EGY WEBOLDAL ALAPJÁN VÁLASZTJÁK KI A TERVEZŐT, AKIRE OTTHONUK ÁTALAKÍTÁSÁT BÍZZÁK, A MUNKA VÉGEZTÉVEL PEDIG ÁLTALÁBAN MINDENKI MEGY TOVÁBB A MAGA ÚTJÁN. ÁM OLYKOR ELŐFORDUL, HOGY SZOROS BARÁTSÁG SZÖVŐDIK A MEGRENDELŐ ÉS A LAKBERENDEZŐ KÖZÖTT.

Szöveg: Bacsó Bori · Fotó: Gosztom Gergő · Styling: Szűcs Ildikó



Egy 15 éve épült újpesti társasházban járunk, egy gyökeres változáson átesett lakásban. Itt szemmel láthatóan nemcsak a funkciókat és az enteriőr stílusát gondolták újra, hanem ennél sokkal több történt: az átalakítás következtében szeretettel telt meg a tér.

– Az 56 m²-es ingatlant még a férjem szülei vették évekkel ezelőtt, budapesti bázisnak, aztán nemrég a fiam kapta meg. Új, modern belső teret szeretnénk volna, ezért Csupor Anna lakberendezőre bíztuk a felújítást, illetve a tervek elkészítését – meséli Anita, aki akkoriban igen nehéz időszakon ment keresztül. A munkálatokat családi tragédia, betegség és a COVID-járvány árnyékában végezték, ráadásul a szokásosnál is nehezebben haladt a kivitelezési folyamat, amely így komoly kihívások elé állította vendéglátónkat. Ám Anna amiben csak tudott, Anita segítségére volt.

▶ Az egész család szereti a kanapé fölött látható Ilya Zomb-festményt, amelyen a művész szürrealisztikus humorral jeleníti meg a jógát és az orrszarvút

▶ A fiatal tulajdonos aktívan részt vett a tervezésben, többek között az ő kérésére lett sárga a két konyhai pultvilágító lámpa és a kárpitozott étkezőszékek egy része



A közlekedő festése Tóth Barbara alkotása, aki a falon a család számára kedves szimbólumokat jelenített meg, mint a citrom, a pálmalevél vagy a szem.

– Mindenekelőtt a tipikus tervezési hibákat kellett kijavítani. A lakás nem volt rossz állapotban, de egyáltalán nem volt ideális az alaprajza, tehát újra kellett gondolnunk a helyiségek elrendezését, a funkciókat. A falak elmozdításának és az elektromos kiállások áthelyezésének eredményeként szinte új lakás született – emlékszik vissza Anna.

A nappali és a konyha közti fal elbontásával létrehoztak egy tágas, nagyvonalú teret, ahová befért a kényelmes U alakú konyha, az étkezőasztal és az ülőgarnitúra is. A hálószobába pedig a nyílóajtó helyett kisebb helyigényű tolóajtót építettek be. Ez az egyetlen új nyílászáró a lakásban, a többi csak felújították latexfestékekkel, amelyet egy tapadóhíd képező rétegre hordtak fel. Anna alapvetően kevés színt használt, a főként pasztellárnyalatokból álló palettát azonban itt-ott erősebb foltokkal tette mozgalmassabbá. Halvány tónusok jelennek meg a fürdő világosszürke dizájnbeton padlóján, a falakon, valamint a fehérített tölgyet idéző, vízálló laminált parkettán. Azért esett

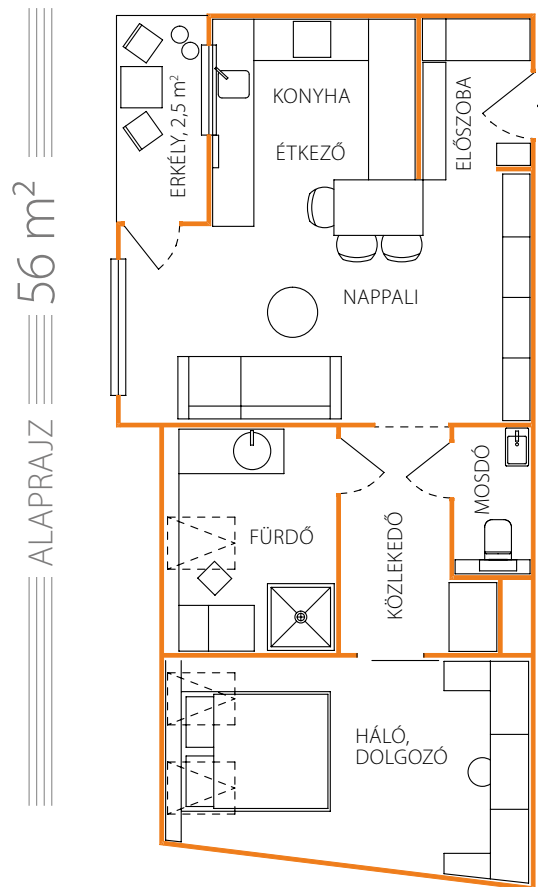
▲ Az íróasztalon egy másik családi kedvenc, Rafael Araujo venezuelai művész matematika-hoz kapcsolódó rajza látható; a különleges képet imádják a reál beállítottságú tulajdonosok

▶ A sokoldalú fiatalember dobol és zongorázik, gyakran zenél együtt a barátaival, de a videós alkotókör és a robotikai csapat tagjai is visszatérő vendégek a lakásában



▲ A hatalmas sarokkád helyett egy légiés zuhanykabin került a fürdőszobába; a glettbetonból készített tálcá folytatja a padló anyagát

▼ A külön WC tűzzománchoz hasonló, zöld csempéjéhez illik a tulajdonos által választott, vidám nyári hangulatot árasztó tapéta



A könnyű megközelítés kedvéért az ágy nem simul a falhoz, így helyet kaphatott mögötte egy radiátortakaró bútor, amely egyúttal éjjeliszekrényként is funkcionál.



Hardi Judit
online szerkesztő,
Lakáskultúra



utóbbira a választás, mert ezt a konyhában is lehették, azaz így nem volt szükség burkolatváltásra – az egységes padló pedig optikailag nagyítja a teret. A karakteres elemek közül érdemes kiemelni a grafitszürke konyhát, a vizes helyiségek zöld csempéjét, a fekete lámpákat, csapokat, kiegészítőket, továbbá a konyakszínű bőrkanapét. A férfias szín- és formavilágot finoman oldja a nappali virágos szőnyege, amelyen felbukkan a lakás szinte összes színe.

Anna kiemelt figyelmet fordított arra, hogy megfelelő mennyiségű tároló legyen a helyiségekben, mégse változzon zsúfolt raktárrá a lakás, ezért az előszobai gardrób kivételével a nagy szekrények tömbjét megbontotta, a hálószobában egy íróasztallal, a nappaliban pedig nyitott polcokkal. Az egyedi bútorokat méretre gyártatták egy megbízható asztalosmesterrel, aki szépen és gyorsan dolgozott.

Bár a felújítás során számos nehézséggel kellett szembenézniük, a végeredménnyel mindenki nagyon elégedett volt. Ráadásul Anita és Anna munkakapcsolata időközben barátsággá alakult, ami mindkettőjükkel gyorsan elfeledtette a kivitelezés során felmerült kellemetlenségeket. ◆